

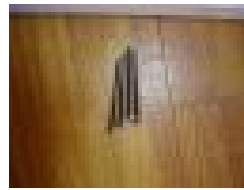
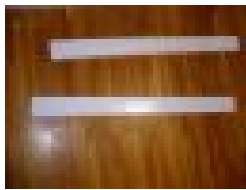
シャワーユニット組み立て説明書



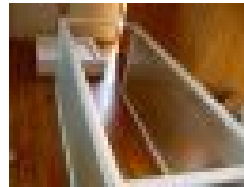
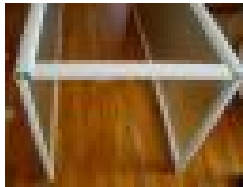
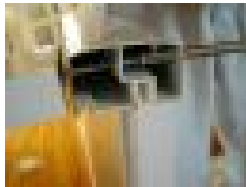
1、床高の調節をしてください。
排水ホースのゆるみがないか
確認願います。



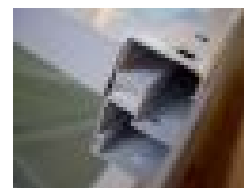
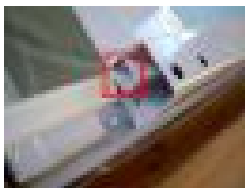
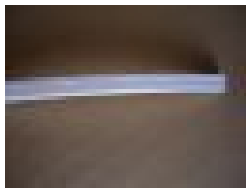
床の設置時は水平器で確認してください。



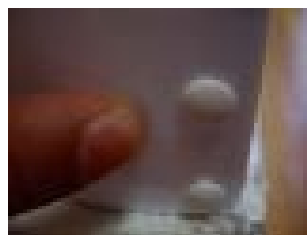
4、上下横アングルの取り付け。右の写真のビスで締めて下さい。



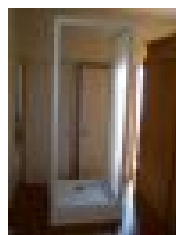
アングル取り付け例



5、上左写真のパッキンを取り出し、サイドドアの各上下に奥まで当たるまで差込み、カットして下さい。
この作業を怠りますと、水漏れの原因となります。



5、4の手順後、カバーを取り付けて下さい。



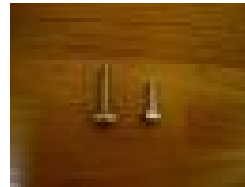
6、4で組み立てた扉を立て、床パンの上に移動させる。その後、背面パネルの組立。
(アングルは必ず床パンに着けて下さい)注・少しでも隙間があると、扉の開閉時擦る危険があります。



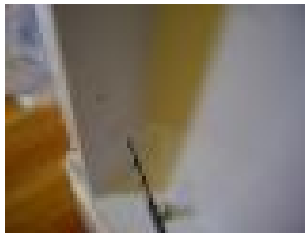
7、背面パネル蛇口の取り付け。背面パネルの裏から給水口を取り付け、前からカバーと共にビスで固定。(2箇所)。蛇口部分の温・冷カバーを外し、取っ手をビスで固定。固定後カバーをつける。



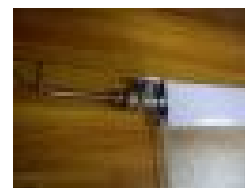
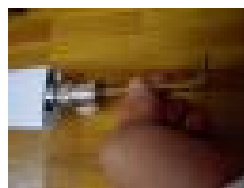
**水漏れの原因となりますので、
給水金具部分の周りにもコーキング施工お願い致します。**



7、パネルと床パンを組み立てる。ドリルで穴あけ後、右の写真のビスで固定して下さい。(4~5箇所)
注、長い方のビスを使ってください。穴あけドリルは、7mm程度をお使い下さい。

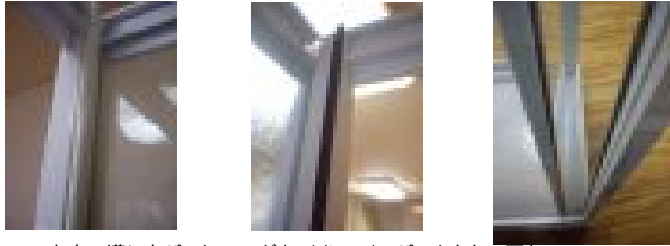


8、側面パネルの組み立て。ドリルで穴あけ後、右の写真のビスで固定して下さい。

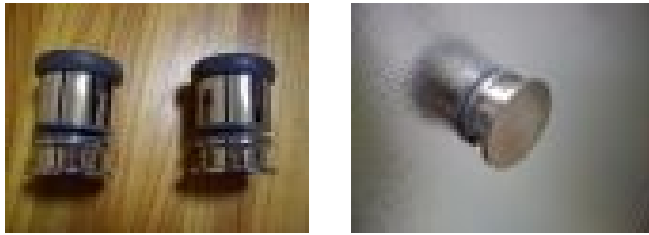


9、扉の溝にマグネットのドアストッパーをとりつけてから、
上下キャスター(六角ナットが付いていますので外してください)を取り付けて下さい。
注、六角レンチの径の大きい方が上、径の小さい方が下になります。

10、扉にはめて扉を立てて上のレールに乗せてから下のレールをはめて下さい。



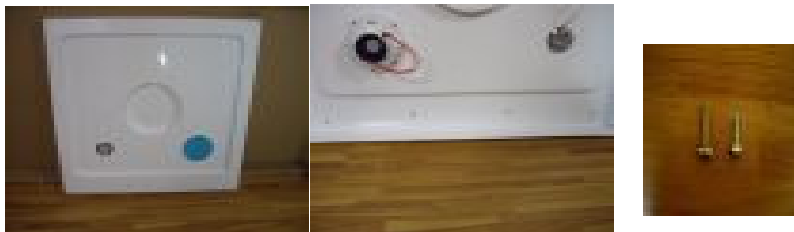
11、左右の溝に白パッキン・マグネットドアストッパーを入れて下さい。
注、マグネットドアストッパーがくっつくように取り付けて下さい。
ガラス扉は、左右どちらも開閉可能です。施工時にお決め下さい。



12、ドアノブの取り付け。



13、シャワーレールの取り付け(上はビス2本・下はパッキン取り付け後白のナットを取り付けて下さい。)
 その後、シャワーナットを取り付けて下さい。
注、必ず施工時にシールテープを巻いてください。(水漏れの原因となります)
 取り付け後、水漏れ等ご心配な方はホース接続部に市販の自己誘着テープを巻き、
 更にビニールテープを巻くことをお勧めします。



14、天板の取り付け。ドリルで穴あけ後、右の写真のビスで固定して下さい。(4~5箇所)
注、短い方のビスをお使い下さい。穴あけドリルは、7mm程度をお使い下さい。

15、天板手前部分(入り口)を立て曲がり調整して、ドアレールあたらないように穴を開け、
 左右2箇所ビスで固定して下さい。



13、ドア部分下に水切りパッキンをはめてください。
 長めになっておりますので、カット願います。



注意・保証事項

- ・ジョイント部分(接合箇所)内側は必ずシリコンコーキング(防カビ材入り)を打って下さい。
 - ・締め付け部分は全て必ず確認し、締めて下さい。緩んでいる場合があります。
 - ・尚、締め付け部分及びコーキング箇所の水漏れは保証対象外になります。
- ・発送日から半年間の部品に対する保証付きです。
(工事費用などのご負担は致しませんのでご了承下さい)

< 初期不良 >

- ・輸送中に起きる事故等ありますので商品到着時に必ず破損が無いか確認して下さい。
- ・破損があった場合は無償交換いたします。
- ・組立途中で初期不良が判明した場合は補償は出来ませんので必ず組立前に確認して下さい。
- ・尚、万が一在庫切れの場合、30日～40日程度お時間を頂くことが御座いますので御了承下さい。
- ・その他の交換は受け付けておりませんので御了承下さい。

< 取付による破損 >

- ・設置途中及び設置後の破損は無償交換対象に入りません。有償での交換になります。
 - 又、設置不良等の責任を負いかねますので専門業者に依頼するか弊社に依頼して下さい。
 - ・商品はガラス製品ですので運送中に万が一破損の可能性がある場合があります。
- お手数ですが商品到着時にご確認下さい。
- ・到着後2日以内に商品の確認の確認をして下さい。
 - 4日以降のクレームは対処致しかねます。ご了承下さい。